



Identificación y estudio del ciclo de la (*Achaea ablunaris*)
Ing. Paulina Jaldin Soto
Resp. de Laboratorio de Entomología CIAT

pjaldin@ciatbo.org

Colecta en campo



Quirusillas 2017



Vallegrande 2018



Quirusilla 2019

Monitoreo y colecta en Tarija enero 2019



Daños causados en diferentes frutos



Tarija y Santa cruz



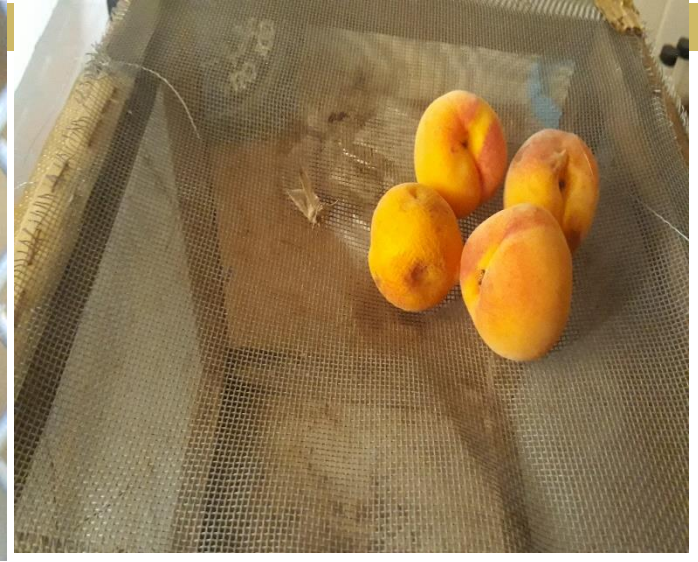
Quirusillas,
Diciembre del 2019

Establecimiento de cría en laboratorio



EEAS, 2019
Laboratorio de Entomología

Cría en laboratorio

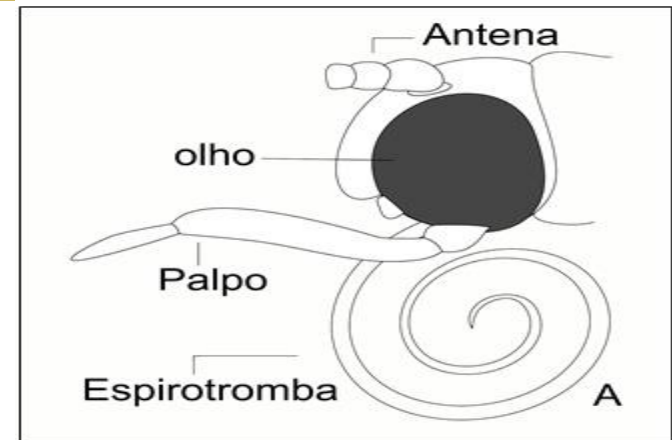


- Fotoperiodo, 12 horas luz y 12 horas de oscuridad.
- Humedad relativa $70\% \pm 10$.
- Temperatura máxima promedio $25^{\circ}\text{C} \pm 5$.



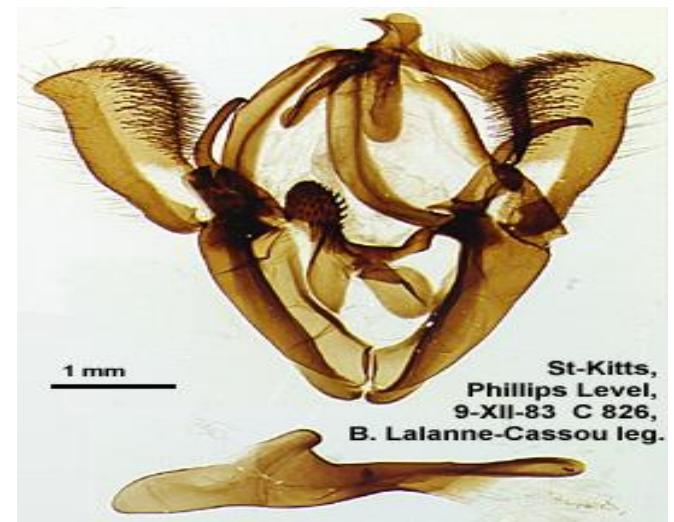
EEAS, Diciembre
2019

1. Probóscide



2. Genitalita

(Eberhard, 1985 y Zunino, 2012)

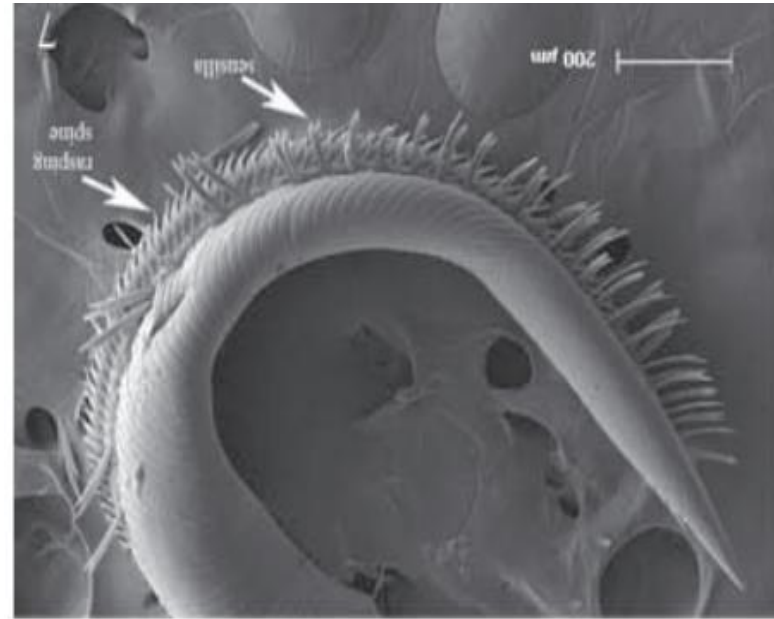




Probóscide

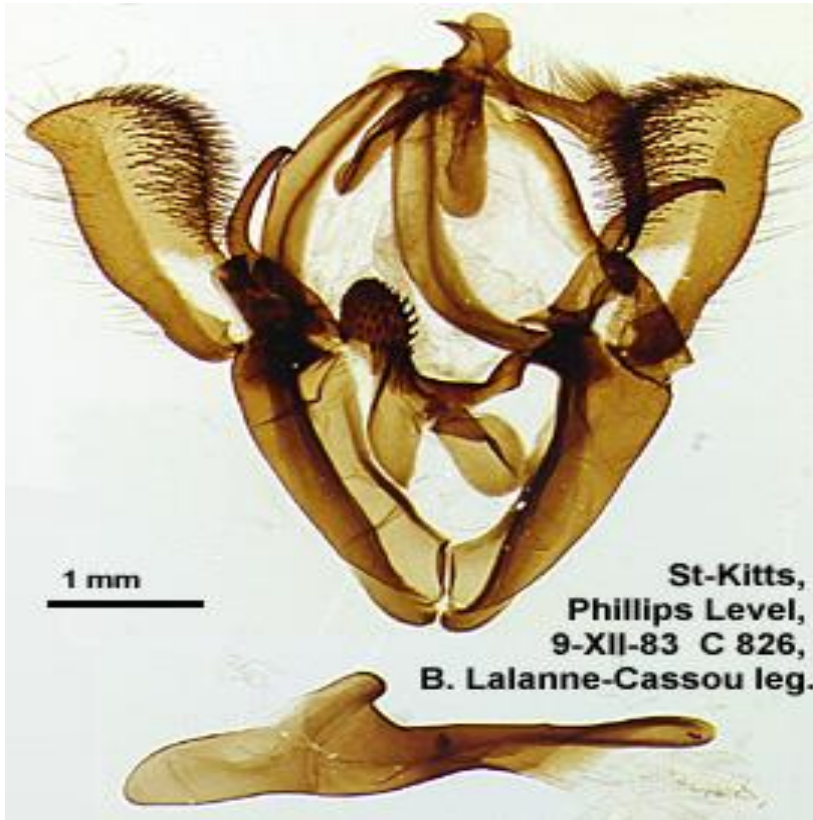


- Foto: Espiritrompa en laboratorio.
20X



**Guenee, 1852. Identificación
mediante la Espiritrompa
(microscopio electrónico)**

Genitalia masculina



Gueneé, 1825



Foto: Genitalia. Laboratorio de entomología. 2018

Clase: Insecta

Orden: Lepidoptera

Superfamilia: Noctuidae

Familia: Erebidae

Subfamilia: Calpinae

Genero: *Achaea*

Especie: *Ablunaris*

Según Guenee, 1825



Ciclo de la Mariposa



12-16 días



3-5 días

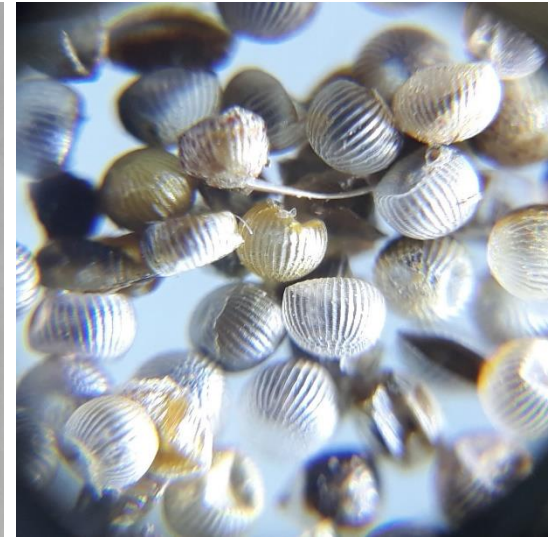
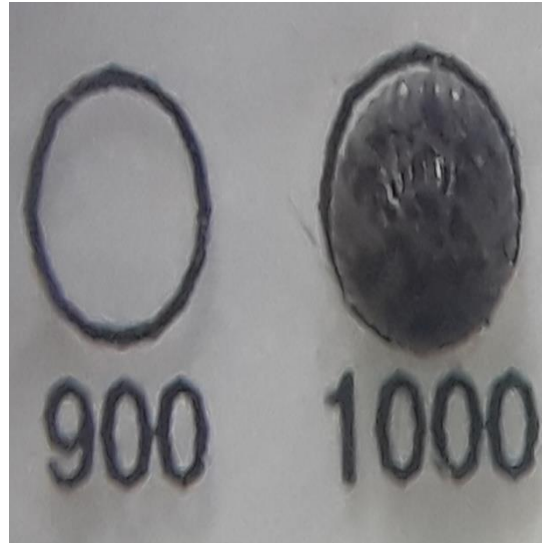


22-24 días



10-12 días

Ciclo biológico (huevos)



3-5 días

Ciclo biológico (Larvas)



3 er día

Ciclo biológico



Cría de larva

Ciclo biológico (Larva)



22-24 Días

Ciclo biológico (Pupas)



Pupa de *Achaea ablunaris*



Comparando con
Spodoptera frugiperda

10- 12 días

Ciclo biológico (Adultos)



12-16 días

- ❑ *Trichogramma* spp.- Se realizaron parasitaciones de huevos de *Achaea ablunaris*, como resultado 85 % de parasitación.



Trabajo en Equipo



Laboratorio de Diagnóstico
Vegetal y Biotecnología



MUCHAS GRACIAS

**PROYECTO DE MANEJO INTEGRADO DE CULTIVOS Y
BIOTECNOLOGÍA MIC-CIAT**